

## **Escopo inicial para desenvolvimento de projeto expográfico/museográfico para exposição temporária “Mova-se! - Clima e deslocamentos”**

A exposição tem como objetivo trazer ao público uma compreensão geral sobre o vínculo entre as questões climáticas e as migrações. A abordagem escolhida é colocar o assunto em evidência por meio das diferentes maneiras em que a ciência (humanas e da natureza), os agentes sociais (associações, ONGs e OIs) e as artes lidam frente a fenômenos tão complexos como os da mobilidade humana em interação com a crise do clima.

A curadoria está dividida em três módulos principais, um glossário transversal e uma experiência imersiva.

Glossário: trará definições de expressões/conceitos em diversos formatos (textos, vídeos, áudios), realizadas por personagens influentes/atuantes em ações de promoção de conhecimento relativo às transformações climáticas (essas definições estarão distribuídas pela exposição com um todo - podem estar nas paredes, chão, em suportes suspensos, etc.).

Módulo 1 - Tempo de Saber: linha histórica de evolução do conhecimento científico sobre os principais fatores climáticos que geram o deslocamento humano, abordagem dos quatro fatores principais: aumento do nível do mar, calor extremo, disponibilidade hídrica, conflitos, demonstração de estudos históricos que evidenciam a relação entre as questões climáticas e as migrações históricas além de casos vinculados à Hospedaria de Imigrantes do Brás.

Módulo 2 - Tempo de Agir: reprodução de discursos em conferências internacionais, reivindicações de ações para mitigar o efeito do homem sobre o clima; destaque de quatro atores separados em estações específicas, marchas e mobilizações entre outros.

Módulo 3 - Tempo de Sentir: terá como foco algumas linguagens culturais que trataram das questões climáticas como trechos de músicas, filmes, realidade virtual e uma mostra fotográfica de Lalo de Almeida.

Experiência imersiva - sala final com projeção e narração.

O projeto para o desenvolvimento dessa mostra deverá levar em consideração a adoção de práticas e medidas que reduzam o impacto ambiental e promovam a responsabilidade social. Cabe ressaltar que a exposição irá itinerar para outras cidades, sendo importante o projeto expográfico apresentar soluções para economicidades dessas ações.

- **Glossário transversal**

O glossário atravessará todos os módulos da exposição por meio de vídeos, áudios e textos, dispostos da seguinte maneira:

- 21 vídeos que deverão estar disponíveis por meio de tablets ou tvs que integrarão a expografia.
- 20 conteúdos textuais (com narração) ao longo dos módulos, sendo destacados com a mesma identidade visual.

(ao longo da mostra, precisa ser sinalizado que esse conteúdo irá acompanhar o visitante do começo ao fim, serão cápsulas conceituais com terminologias utilizadas ao se tratar do tema de mudança climática e deslocamentos).

- **Espaço de acolhimento**

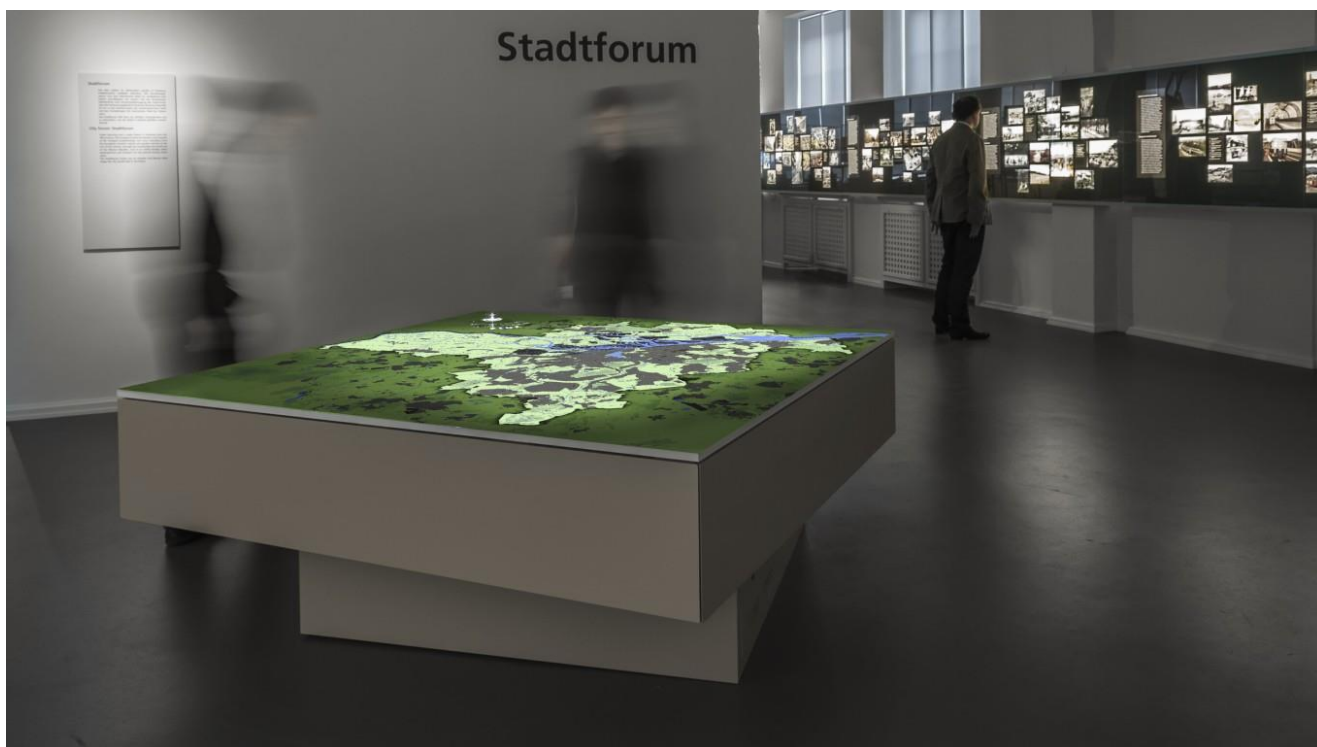
Entrada da exposição (que poderá ser fora da sala, utilizando o corredor), no qual o visitante terá contato com o texto curatorial por meio de uma primeira experiência cenográfica. A ambientação deve trazer um conceito de elementos da natureza, clima, tempo, sensações de desesperança, mas também de intuito de ação.

- **Módulo 1 – Tempo de Saber**

O módulo 1 será aberto com um texto sobre o que será tratado no espaço.

O grande destaque desse módulo será uma instalação (simulando uma maquete) que trará os principais fatores climáticos apontados em seis edições do relatório do Painel Intergovernamental sobre Mudanças do Clima (IPCC) apontado as consequências em relação a segurança humana e causas dos deslocamentos. Essa instalação deverá estar centralizadas, para que o público possa circular no entorno.

Ref.



Nas paredes, deverão ter destaques relativos aos dados de deslocamentos humanos encontrados nos IPCCs e demais relatório das Nações Unidas. Esses dados devem estar em relevo, plotados e com algumas informações em destaque.

O público encontrará também imagens e textos explicativos sobre recursos tecnológicos que são utilizados para mensurações e monitoramento na ciência do clima. No total, deverão constar 18 totens com informativos sobre esses “medidores”, que buscam tangibilizar e aproximar o público da produção do conhecimento sobre clima.

\*No final do módulo 1:

- haverá um destaque para a mensuração dos efeitos antrópicos na mudança do clima (com texto, ilustração e uma instalação com espelhos - a ideia é que o público se reconheça como um agente responsável pela mudança climática).

- justiça climática: daremos um destaque para esse conceito (que integra o glossário) disponibilizando um vídeo, texto e imagens relacionadas a desigualdade histórica entre os países e sua participação nas mudanças climáticas.

- **Módulo 2 – Tempo de agir**

O módulo 2 dará destaque para quatro atores sociais que trabalham à frente das mudanças climáticas e migrações. A proposta é ter um espaço físico destinado para cada uma delas, disponibilizando diferentes recursos conforme conteúdos levantados pela curadoria.

O módulo 2 será aberto com um texto sobre o que será tratado no espaço e subdivido por instituições:

- **a) Instituto Igarapé**

- Painel de apresentação do Instituto, contendo textos, imagens em backlight e uma vitrine para objeto (celular).

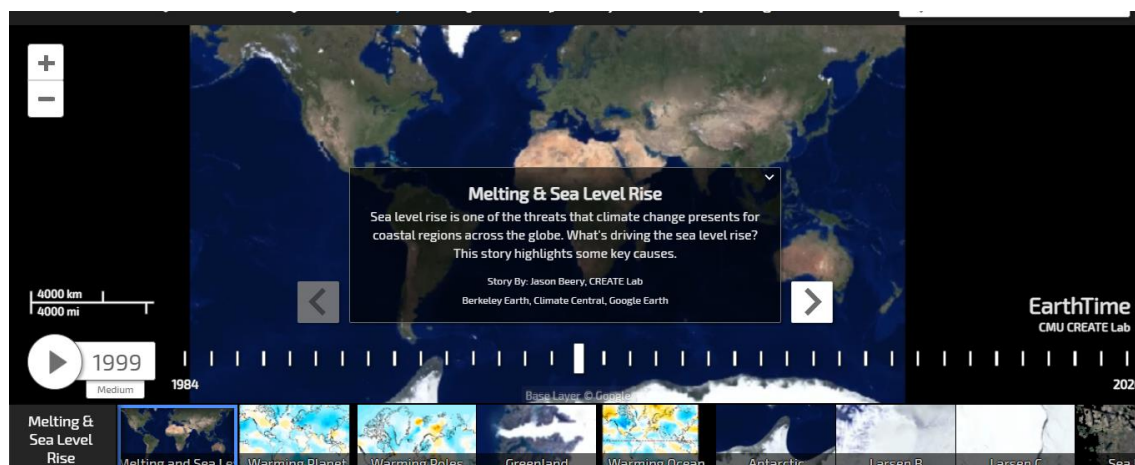
- Reprodução de três vídeos (cerca de 2 minutos), em grande escala, que irão apresentar:

Relação entre ação humana e intensificação das mudanças climáticas nos últimos anos (aumento da emissão global de CO2, desmatamento, temperatura global, temperatura dos oceanos, derretimento das geleiras e do nível do mar);

Aumento do nível do mar e desaparecimento de cidades;

Aumento da temperatura global e deslocamento humano.

*\*cada vídeo deve vir acompanhado de um texto explicativo*



- Observatório de Migrações Forçadas – disponibilização de 4 telas touchscreen para o público navegar em mapa interativo online, com um texto explicativo de parede.

### **b) Acnur**

- Painel de apresentação da Agência, contendo textos, imagens em backlight e uma vitrine para objeto (documento com estatuto de refugiado reconhecido).
- Explicação do Projeto Centro de Sustentabilidade por meio de textos, fotos e 4 vídeos com depoimentos e um vídeo institucional.
- Reprodução do Abrigo de Transição Sustentável em tamanho natural com explicações sobre materiais utilizados e seus benefícios.



### **c) Comunidade Enseada da Baleia**

- Painel de apresentação da Associação, contendo textos, imagens em backlight e três vitrines para objeto (artesanatos).
- Fotos em grande escala, textos sobre a comunidade e duas telas com trechos de documentários.
- Mapa no chão com a evolução da erosão que acarretou a mudança da comunidade do seu local de origem para outro (pode ser uma adesivagem ou projeção).

Ref.



- Apresentar em um ambiente mais íntimo (que caibam de 5 a 8 pessoas) uma projeção animada do livro “Minha balança que o mar levou” com narração da Sofia Cardoso Araújo (criança autora do livro).

#### d) Latinas for climate

- Painel de apresentação das ativistas, contendo textos, imagens em backlight e uma vitrine para objeto (lenço).
- Instalação com lambe-lambes com artes produzidas pelo grupo.

Ref.



- 05 telas verticais com seleção de vídeos (o público poderá selecionar qual dos vídeos quer assistir).

\*No final da estação haverá um texto em destaque chamando atenção para iniciativas voltadas a mulheres e crianças em relação aos impactos de desastres, degradação ambiental, mudança climáticas e deslocamento forçado.

### Contexto Urbano

- Texto de introdução relacionando as cidades com os deslocamentos
- Vamos trabalhar três questões que devem estar em destaque, talvez fluando pela sala:
  1. Como as cidades podem se preparar melhor para a chegada de refugiados?
  2. Como integrar populações provenientes de deslocamentos forçados?
  3. Quais são os padrões e práticas existentes em contextos urbanos?
- Trabalhar com textos, ilustrações e infográficos com conteúdo relacionado a essas respostas.
- Disponibilização de três telas com trechos de vídeo sobre a temática.
- Espaço interativo onde o público pode deixar suas respostas para as perguntas principais do módulo.

### A Hospedaria

- Fotos e texto sobre acolhimentos realizados em decorrências de fatores climáticos.
- Imagens e trechos de jornais e livros (retirantes da seca, imigração italiana e inundações em SP).
- Fac-símiles dos livros de registro de matrícula que apresentem informações das pessoas que passaram pela hospedaria nesse contexto.

- **Módulo 3 – Tempo de sentir**

O módulo 3 será aberto com um texto sobre o que será tratado no espaço.

- Construção de um mini auditório para exibição de curtas e documentários.
- Instalação artística da muralista Soberana Ziza em uma das paredes de fechamento para divisão dos módulos ou da própria sala.

Ref.



- Espaço dividido em dois núcleos (03 vídeos do projeto *Do the right thing* e 01 vídeo sobre *Amazônia*). Haverá textos explicativos sobre os projetos e dozes estações com cadeiras giratórias e óculos de realidade virtual.

Ref.



- Fechamento das varandas de trás, com controle de luz e temperatura para abrigar a mostra fotográfica do Lalo de Almeida. O espaço conterá texto de abertura, 30 imagens (1,0x0,70m) e 04 telas com fone para vídeos do fotógrafo.

- Redes com dispositivos para seleção de músicas e fechamento de espaço com gigantografias.

Ref.

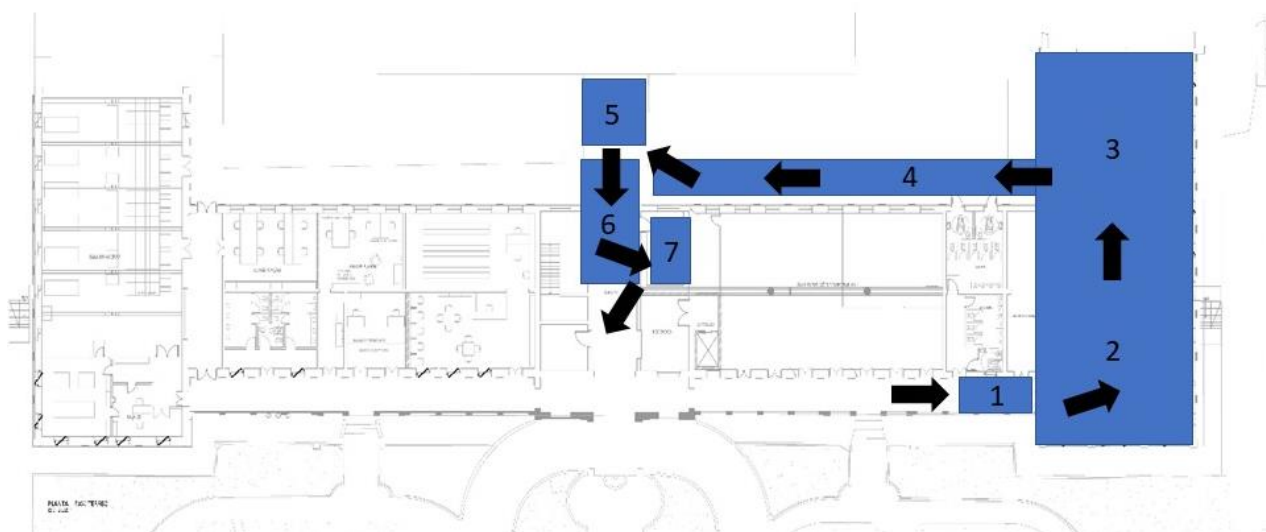


- Sala final (antiga loja) com videomapping 360 graus com projeções sensoriais com foco nas águas.

Ref.



### Percurso expositivo



- 1- Espaço de Acolhimento / Entrada da Exposição
- 2- Módulo Tempo de Saber
- 3- Módulo Tempo de Agir + Estações de realidade virtual
- 4- Varandas com fechamento total para mostra fotográfica
- 5- Espaço com fechamento e gigantografias para redes
- 6- Corredor com fechamento para acesso à última sala
- 7- Sala de projeção imersiva



## Cronograma preliminar

Descrição	nov/23	dez	jan/24	fev	mar	abr	mai	jun	jul	ago	set	out	nov
Pesquisa completa	x												
Seleção de imagens e objetos	x	x											
Contratação de Projeto Expográfico	x												
Entrega do Estudo Preliminar		x											
Entrega de Projeto do Executivo (expografia)			x										
Projeto Luminotécnico				x									
Projeto de Comunicação Visual			x	x									
Projeto de Tecnologia			x										
Processo de contratação da execução			x	x									
Textos e conteúdos finalizados			x	x									
Revisão e tradução				x									
Início da montagem				x									
Instalação da Comunicação Visual					x								
Instalação Audiovisual					x	x							
Abertura da Exposição						x							
Palestras e lives sobre o tema					x	x		x	x		x	x	
Simposio Internacional													x